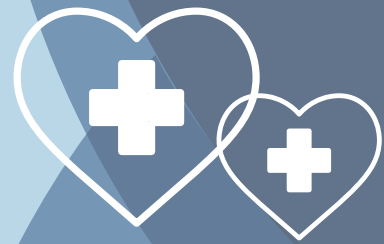


КОРЬ РАСПРОСТРАНЯЕТСЯ. ДЕЙСТВУЙТЕ КАК МОЖНО РАНЬШЕ.

Защитите тех, кто вам дорог.



Корь очень заразна:

- Передается воздушно-капельным путем.
- Вирус может оставаться в воздухе до 2 часов.
- Вы можете заразиться, просто находясь в одной комнате с инфицированным человеком.



Не уверены, есть ли у вас иммунитет?

Проверьте свой иммунитет онлайн или обратитесь к врачу.

Лучшая защита — вакцина против кори, паротита и краснухи (MMR).



- Рекомендуется всем лицам в возрасте от 1 года и старше, не прошедшим еще вакцинацию.
- Две дозы обеспечивают надежную защиту на всю жизнь.
- Защищает вас и окружающих.
- Серьезные побочные эффекты встречаются крайне редко.
- Каждый год прививаются миллионы детей — это безопасно.

Что нужно знать и делать:



Симптомы могут проявиться через 7–21 день после контакта с вирусом. Следите за появлением следующих симптомов:

- Температура
- Кашель
- Выделения из носа
- Покраснение глаз и слезотечение
- Сыпь, которая появляется на лице и распространяется дальше



Что нужно знать о возможном риске заражения:

- Проверьте места, где присутствует риск заражения, на информационной панели NCDHHS по кори.
- Следите за появлением симптомов в течение от 7 дней до 21 дня.
- Если у вас нет симптомов, сдавать анализы не рекомендуется.



Если появились симптомы:

- Оставайтесь дома и избегайте контактов с другими людьми.
- Позвоните в медицинское учреждение или своему врачу, симптомы могут ухудшиться.
- Прежде чем посетить врачебный кабинет или отделение неотложной помощи, предварительно им позвоните.



Дополнительная информация:

Найдите пункты вакцинации, проверьте уровень своего иммунитета и ознакомьтесь с последними данными о заболеваемости: ncdhhs.gov/measles

